

# TC800PTZ

## 重载双光谱云台

TC800PTZ红外热成像摄像机是由大口径连续变焦红外热像仪、全高清彩色黑白双模式低照度可见光摄像机、360度全方位高精度云台、全密封防腐护罩组成，可按需选配激光照明或激光测距，北斗/GPS、电子罗盘模组；是专为远程昼夜监控领域设计开发的摄像机，能够对6Km内的火源进行探测与告警，确保生命财产安全，适用于边海防岸基地等场景下的远距离监视。

### 产品特点

Product Feature

热像探测器基于新一代MEMS技术，NETD $\leq$ 50mk，画面质量更细腻，受雾雨雪天气影响小

支持热点检测与报警，基于前端原始数据算法

可拓展激光测距或激光照明、北斗/GPS、电子罗盘等传感器

采用高清网络型摄像机及大变倍镜头，具有透雾功能多种用户自定义自动组态模式，满足各种场景探测要求

独特的AS+DOE先进光学连续变焦设计和3CAM高精度光机设计，变焦流畅平稳，有利于大范围搜索和远距离识别；

SDE图像细节增强技术，图像平滑无噪声，多种伪彩色和热黑热白极性图像模式切换，适应性强，易发现低对比度隐藏目标



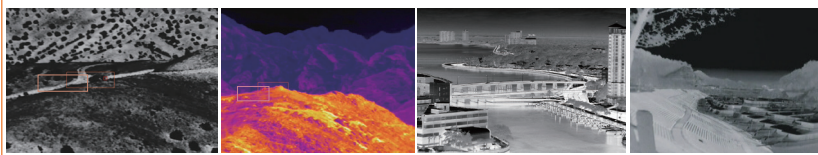
### 应用场景

Application Scenario

边境安防、驻岸安防、城市高点

港口码头、海上基地

森林防火、油田、油库安保、铁塔



# 产品规格

## Product Specification

型号		TC800PTZ
探测器性能	探测器类型	VOx非制冷焦平面探测器
	像素	640 × 512
	像元间距	17 μm
	波长范围	8~14 μm
	热灵敏度	≤50mK
红外镜头	镜头类型	连续变焦
	焦距	30mm~150mm
	视场角	宽视场: 19.9° × 16°
		窄视场: 4.0° × 3.2°
	调焦方式	电动变焦 手动/自动聚焦, 自适应主动式聚焦算法, 支持多种触发模式, 精准高速 高红外透过度, 变焦过程无虚焦、轴偏小
	探测人/车/火源	4.8Km/13Km/6Km (火源目标2X2m)
	识别人/车	1.3Km/3.4Km
红外成像性能	图像增强	第二代SDE数字图像增强算法, 提升图像细节, NUC校正: 自动/手动校正, 背景校正
	图像参数	AGC自动增益控制、亮度、对比度
	帧频	50Hz
	电子变焦	2X、4X, 支持全局同步显示
	极性	黑热/白热 16种伪彩色图像
	亮度/对比度	自动/手动
热成像点检测报警	报警阈值	255级可设置
	目标大小	范围可设置, 自动识别不同大小目标
	报警目标数量	1-16个可设置, 自动选择最突出目标显示
	告警方式	视频叠加告警框+开关量 (或数据回传) 多种报警方式, 报警直观易读
	前端算法	优化的前端快速处理算法, 基于原始热图数据每帧分析, 报警响应0.1S, 无延迟, 无信息丢失
	远程调参	所有报警参数和指示均可远程通过视频OSD菜单设置, 通用性强
	专用平台	可选配专用预警平台软件, 实现多种需求及功能
CCD摄像机	分辨率	1920 × 1080 200W像素
	成像器件	超低照度星光级CMOS
	镜头	11mm~860mm, 高清电动变焦, (另有多种焦距可选)
		具有光学红外校正设计, 昼夜焦点一致
	透雾	支持电子透雾及光学透雾
	最低照度	彩色:0.0005Lux; 黑白:0.0001Lux; 0Lux (IRON)
	编码	H.265/H.264/MPEG4/MIPEG视频格式, 支持多码流
	视频码率	32Kbps ~ 16Mbps, 60Hz30帧/秒
性能	支持SD卡本地存储, 支持移动侦测、遮挡报警、越界侦测、区域入侵侦测 热浪飘动抑制、电子防抖、白平衡、电子快门、强光抑制、3D数字降噪、宽动态、防红外过曝、ABF自动后焦调节功能	
云台性能	角度回传功能	Pelco-D支持
	水平旋转角度	0° ~ 360° 精度: ±0.1°
	垂直旋转角度	-45° ~ +45°
	水平旋转速度	0.01° ~ 30° /s 支持镜头焦距自适应
	垂直旋转速度	0.01° ~ 15° /s支持镜头焦距自适应
接口	形式	航空接口
	网络接口	1个RJ45 10M/100M自适应以太网口
	视频输出	RS485
电源系统	工作电压	AC: 24V ± 10%
	功耗	≤120W(正常)
≤180W(加热)		
环境参数	工作温度	-25℃ ~ +65℃ (可选-40℃) 湿度 < 90%
	储存温度	-45℃ ~ +70℃
	防护等级	IP66 (可选IP67)
	防雷击浪涌	电源4000V, 通讯视频信号2000V
	抗震	0.2g (符合GB/T15211—2013中5.4严酷等级2的规定)
	抗冲击	15g (符合GB/T15211—2013中5.3严酷等级3的规定)
	防盐雾	在PH值6.5 ~ 7.2, 连续喷雾48小时, 表面无变化
物理特性	尺寸	590mm (L) × 485mm (W) × 600mm (H)
	重量	≤50kg
配置	标准配置	红外热像摄像机, 操作说明书, 保修卡, 包装箱
	选配模块	激光测距或激光照明、GPS/北斗、电子罗盘、专用软件

\*本手册仅用于说明之用, 因产品更新及改进, 内容参数上产生变更, 恕不另行通知。

## 浙江红相科技股份有限公司

电话: +86(0)571 8720 9881  
 传真: +86(0)571 8512 5358  
 电子邮箱: sales@ulirvision.com

销售热线: 400 711 1588  
 服务热线: 400 711 1599  
 地址: 浙江省杭州市滨江区火炬大道581号三维大厦C座8/9/10/17层



ULIRVISION  
 微信公众号



ULIRVISION  
 中文官方网站