

# T10

## 红外热像仪

T10 是一款便携式红外热像仪。测温精确、实时成像、高温自动追踪，能迅速锁定目标。坚固耐用，小巧轻便，集成了红外、可见光、补光灯、激光指示多种传感功能。性能可靠，测温精准，可有效提高检测工作的效率。

### 技术特点

---

160×120 非制冷探测器

---

可见光和红外图像融合

---

多种测温模式:中心点、最高温、最低温

---

多传感器: 红外、可见光、补光灯、激光指示

---

8 小时超长待机

---

重量仅 320g

---

2 米防跌落

---

### 应用范围

---

建筑诊断

---

电气/机械检验

---

研究与开发

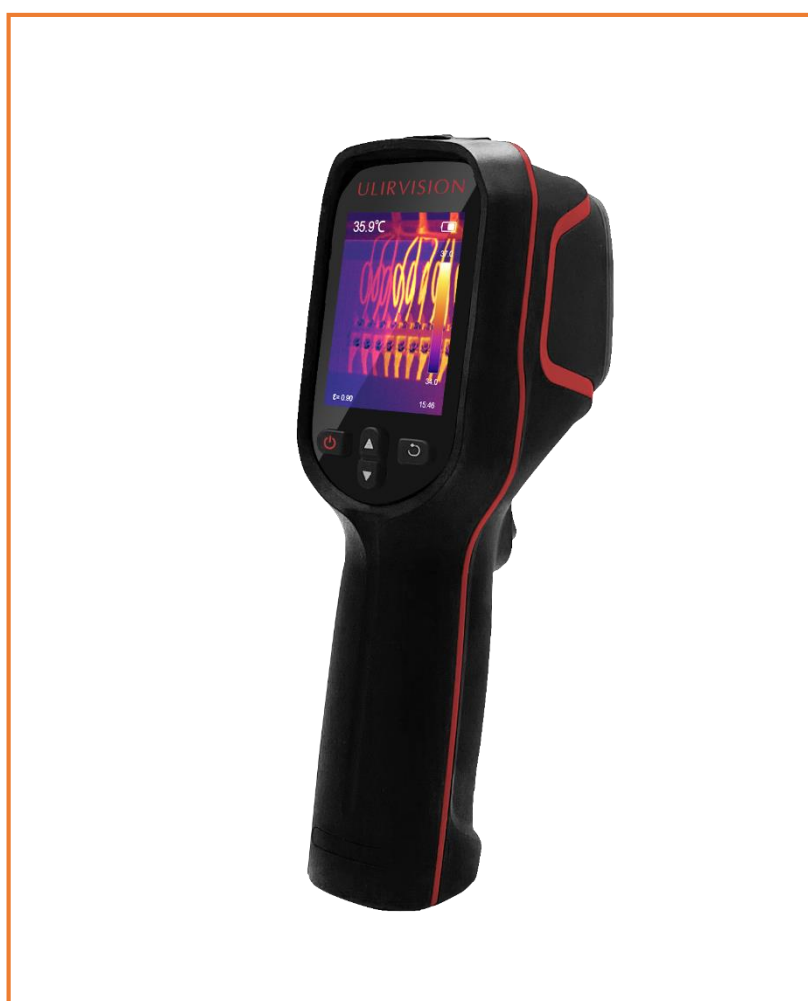
---

自动化应用程序

---

预防性和预见性维护

---



ULIRVISION

## 技术参数

型号		T10
探测器性能	类型	非制冷焦平面微量热型
	像素	160×120
	像元间距	17μm
	波长范围	7.5~14μm
镜头	热灵敏度	50mK
	视场角	42°× 32°
	最小成像距离	30cm
	空间分辨率	4.42mrad
成像性能	聚焦	免调焦
	显示屏	2.4"LCD 显示屏,320×240
	可见光相机	300 万像素 CMOS, 自动对焦,1 个 LED 补光灯
	显示模式	红外、可见光、融合
测量	调色板	12 种可选 (包括铁红、彩虹、白热和黑热)
	测温范围	-20℃~+600℃
	测温精度	±2℃/±2% (读数范围), 取大值
	测量模式	点测温 (中心点、最高温、最低温)、区域测温 (最高温、最低温)
	辐射率校正	0.01 至 1.0 辐射率可调, 或通过预定义的物质辐射率表校正辐射率
系统功能	图像格式	JPEG 格式, 带 14 位测量数据图像
	USB 接口	USB2.0, 图像、测量数据传输
	WIFI	有
	功能设置	日期/时间, 温度单位℃/°F/K, 语言
	存储	8G 内存, 支持拓展
	激光指示器	二级、1mW、635nm 红色
	三脚架接口	1/4" -20
	电池类型	锂电池, 可充电
	工作时间	8h 连续工作(常温)
	充电类型	Micro USB 直充
环境参数	充电时间	4h(常温)
	工作温度	-20℃~+50℃
	存储温度	-40□~+70□
	湿度	≤95%(非冷凝)
	跌落防护	2m
物理特性	防护等级	IP54(IEC60529)
	尺寸	190mm×72mm×60mm
配置	重量	≤320g(含电池)
	标准配置	红外热像仪,适配器,USB 线,保修卡,合格证
质量保证	CE	有
	ROHS	有