

TI175|TI395

红外热像仪

掌中宝设计，小巧轻便，集成了可见光功能。性能可靠，测温精准，可有效提高检测工作的效率，是工业领域保障生产过程和产品质量的强大工具。

技术特点

160×120|384×288 非制冷探测器

可见光和红外图像融合、叠加

声光报警,40 秒语音记录

多种测温模式:高低温自动跟踪, 线测温, 等温分析

USB 传输红外视频

3.2"可旋转显示屏,不同角度观察

电动镜头、自动聚焦

掌中宝设计,重量仅 400g

免费的专业分析软件



应用范围

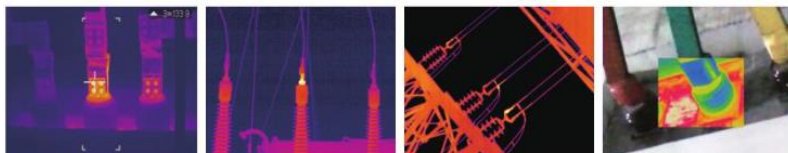
建筑诊断

电气/机械检验

研究与开发

自动化应用程序

预防性和预见性维护



ULIRVISION

技术参数

| 型号 | TI175 | TI395 | |
|-------|-----------|--|--------------------------|
| 应用领域 | 电力、工业、政府 | | |
| 探测器性能 | 类型 | 非制冷焦平面微量热型 | |
| | 像素 | 160×120 | 384×288 |
| | 像元间距 | 17μm | |
| | 波长范围 | 7.5~14μm | |
| | 热灵敏度 | 70mK | |
| 镜头 | 视场角 | 24°×18° | |
| | 最小成像距离 | 20cm | 50cm |
| | 空间分辨率 | 2.6mrad | 1.13mrad |
| | 聚焦 | 电动/自动 | |
| | 可选镜头 | 12°×9° | 48°×37°、12°×9°、6.0°×4.5° |
| 成像性能 | 液晶显示屏 | 高清晰 3.2"彩色数字式液晶显示屏,可旋转 720°,800×480 | |
| | 内置可见光相机 | 300 万像素 CMOS, 自动对焦,1 个 LED 补光灯 | |
| | 帧频 | 50Hz/60Hz | |
| | 放大倍数 | 1X~4X 连续放大 | 1X~8X 连续放大 |
| | 调色板 | 12 种可选(包括铁红、彩虹、黑热和白热等) | |
| | 亮度 | 手动 | |
| 测量 | 测温范围 | -20°C~+250°C、200°C~+600°C(可扩展到 1200°C) | |
| | 测温精度 | ±2°C/±2%(读数范围),取大值 | |
| | 测量模式 | 实时 4 个可移动点, 5 个可移动区域(矩形的最高温、最低温捕捉、平均温度测量), 可移动线测温, 等温分析, 温差测量, 温度报警(声音、颜色) | |
| | 测温校正 | 自动/手动 | |
| | 辐射率校正 | 0.01 至 1.0 辐射率可调, 或通过预定义的物质辐射率表校正辐射率 | |
| | 背景温度校正 | 自动(根据输入的背景温度) | |
| | 大气透过率校正 | 自动(根据输入的距离、相对湿度、环境温度) | |
| | 功能设置 | 日期/时间, 温度单位°C/°F/K,语言 | |
| 图像存储 | 内置存储器 | 有, 可存储>700 幅 | 有, 可存储>500 幅 |
| | 存储卡 | 8G, 可存储>11200 幅 | 8G, 可存储>8000 幅 |
| | 存储方式 | 自动/手动单帧图像 | |
| | 单帧红外图像格式 | JPEG 格式, 带 14 位测量数据图像 | |
| | 单帧可见光图像格式 | JPEG 格式, 或随单帧图像一同存储(画中画) | |
| | 语音注释 | 40s 语音格式, 随图像一同存储(内置麦克风) | |
| 激光指示器 | 激光分类 | 二级 | |
| | 激光功率 | 1mW | |
| | 激光波长 | 635nm 红色 | |
| 接口 | 电源接口 | 有 | |
| | SD 卡槽 | 有 | |
| | 视频输出 | CVBS | |
| | 音频输出 | 有 | |

| | | |
|------|---------|--|
| | USB 接口 | USB2.0, 图像、测量数据、语音传送至计算机 |
| | 三脚架接口 | 1/4" -20 |
| 电源系统 | 电池类型 | 锂电池, 可充电 |
| | 工作时间 | 2h 连续工作(常温) |
| | 外接电源 | DC: 5V, ±5% |
| | 充电类型 | 智能充电器充电或本机充电 |
| | 省电模式 | 有 |
| 环境参数 | 工作温度 | -20℃~+50℃ |
| | 存储温度 | -40℃~+70℃ |
| | 湿度 | ≤95%(非冷凝) |
| | 振动 | 2G(IEC60068-2-6) |
| | 冲击 | 25G(IEC60068-2-29) |
| | 防护等级 | IP54(IEC60529) |
| 物理特性 | 尺寸 | 128mm×62mm×154mm |
| | 重量 | ≤0.4kg(含电池和标准镜头) |
| 配置 | 标准配置 | 红外热像仪(带标准镜头),2 节锂电池, 电池充电器, 适配器,USB 线,SD 卡, 读卡器, U 盘, 保修卡, 合格证 |
| | 可选配置 | 笔记本电脑、单反相机 |
| 质量保证 | ISO9001 | 有 |
| | CE | 有 |
| | 第三方检测 | 国家红外及工业电热产品质量监督检验中心、中国计量科学研究院、中国电科院 |

ULIRVISION