

T2

口袋热像仪

T2 口袋热像仪作为一款高性价比的入门级手持热像仪，它便于携带，可轻易放入口袋中；启动快速，可随时测温拍照、支持多种测温模式；操作简单，无需培训就可熟练掌握，有效提高检测工作的效率。

技术特点

3.5 英寸大屏，自动旋转，易于观测

体积小，可放入口袋中随身携带

快速启动，随时测温拍照

多种测温模式：高低温自动跟踪，中心点测温，平均温度

3 按键简易操作，上手容易

50°视场角，迅速发现问题

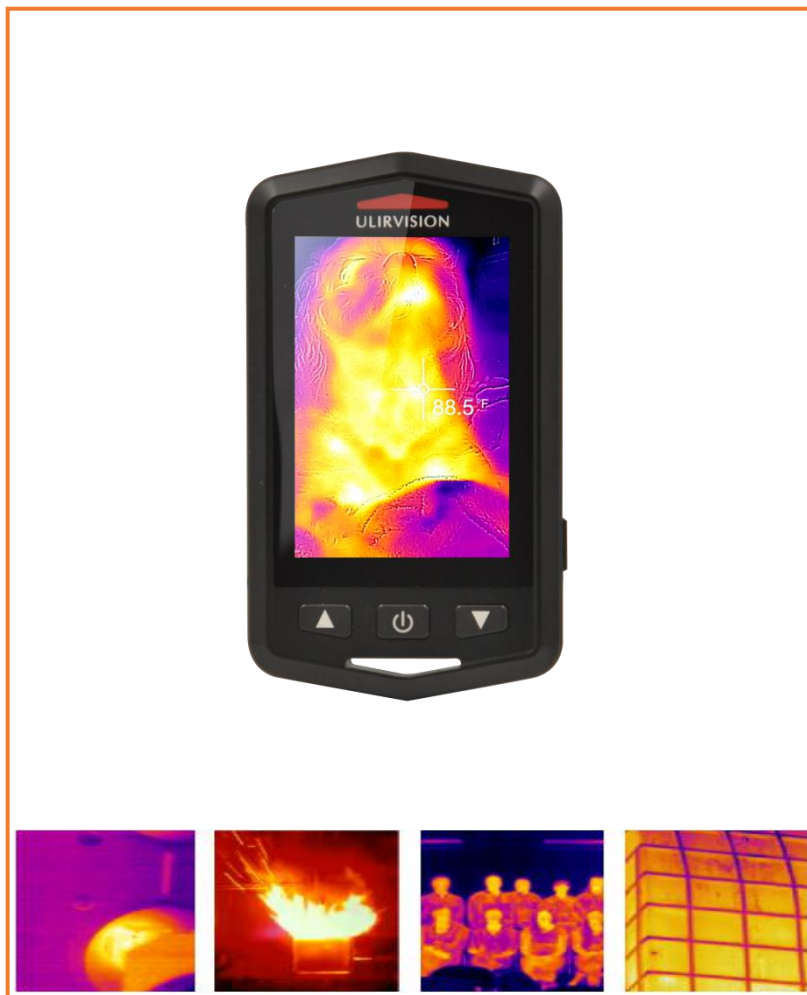
USB 接口进行充电、数据传输

应用范围

建筑诊断

电气/机械检验

预防性与预见性维护



ULIRVISION

技术参数

型号	T2	
应用领域	电力、工业	
探测器性能	类型	非制冷焦平面微量热型
	像素	80×60
	像元间距	17μm
	波长范围	7.5~14μm
	热灵敏度	<50mK
镜头	视场角	50°×37.5°
成像性能	液晶显示屏	3.5" 480×320
	帧频	9Hz
	调焦方式	定焦
	调色板	铁红、彩虹和白热模式
测量	测温范围	-20℃~+150℃
	测温精度	±2℃/±2%，取大值
	辐射率校正	0 至 0.95 辐射率可调，或通过预定义的物质辐射率表校正辐射率
	物距比	15:1
	测温功能	中心点测温、最高温、最低温捕捉，平均温度测量
图像存储	存储数量	800 张
	存储格式	JPG
接口	电源接口	有
	数据传输	USB3.0 Type-C
电源系统	电池类型	锂电池(可充电)
	工作时间	>4h
	充电类型	USB
	外接电源	DC: 5V
环境参数	工作温度	0℃~+45℃
	存储温度	-20℃~+55℃
	防护等级	IP54
物理特性	尺寸	125mm×72mm×16mm
	重量	173g
其他	传感器	方向传感器
	标准配置	口袋热像仪，电源适配器，USB Type-C 数据线，《口袋热像仪快速指南》，保修卡，合格证